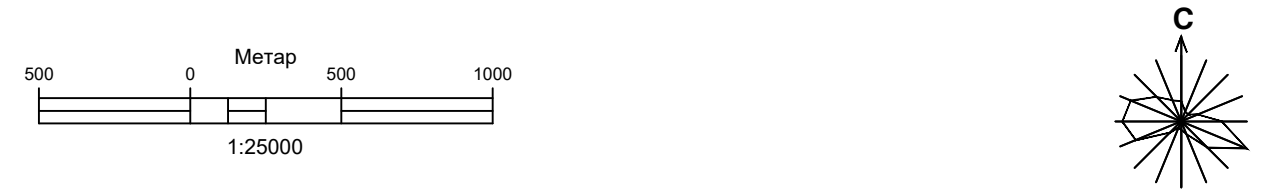


ИЗМЕНЕ И ДОПУНЕ ПРОСТОРНОГ ПЛАНА ОПШТИНЕ СРБОБРАН



НАЦРТ ПЛАНА

РЕФЕРАЛНА КАРТА БР.2 МРЕЖА НАСЕЉА И ИНФРАСТРУКТУРНИ СИСТЕМИ (ЛОКАЦИЈА 1)

ЛЕГЕНДА

ГРАНИЦЕ

- Граница општине - граница обухвата плана
- Граница катастарских општина
- Граница обухвата измена и допуна ППО Србобран
- Граница ПППН инфраструктурног коридора нафтовода од сабирно-отпремне станице Турија север до рафинерије нафте Нови Сад са елементима детаљне разраде

ВОДОПРИВРЕДНА ИНФРАСТРУКТУРА

- Истражно подручје изворишта за снабдевање водом

ИНФРАСТРУКТУРНИ СИСТЕМИ

САОБРАЋАЈНА ИНФРАСТРУКТУРА

- Главни атарски пут
- Приступна (интерна) саобраћајница

ЕЛЕКТРОЕНЕРГЕТСКА ИНФРАСТРУКТУРА

- Далековод 20kV

ЕЛЕКТРОНСКА КОМУНИКАЦИОНА ИНФРАСТРУКТУРА

- Оптички ЕК кабл

ПОДРУЧЈА

- Грађевинско подручје изван насеља

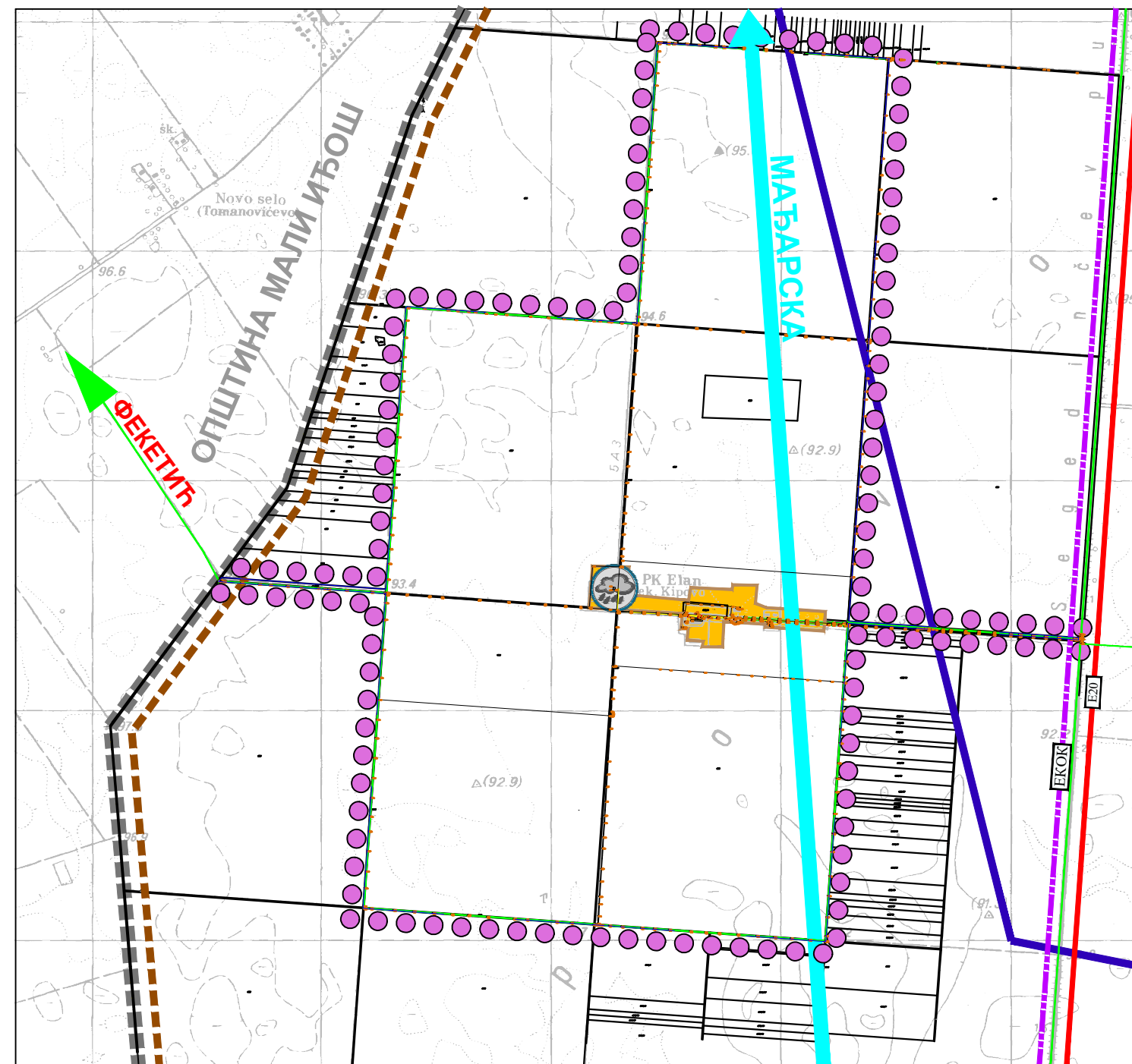
МРЕЖА НАСЕЉА

ФУНКЦИОНАЛНЕ ВЕЗЕ

- Локални центар ка прекограничним центрима (Мађарска)

МЕРЕ ЗАШТИТЕ

- Заштита од града (лансирне противградне станице)



ШЕМАТСКИ ПРИКАЗ ИЗМЕНА АТАРСКИХ ПУТЕВА

ЛЕГЕНДА

ГРАНИЦА

- Граница обухвата измена и допуна ППО Србобран

САОБРАЋАЈНА ИНФРАСТРУКТУРА

- Главни атарски пут
- Главни атарски пут - у обухвату измена и допуна ППО Србобран
- Атарски путеви који се укидају
- Приступна (интерна) саобраћајница



НОСИЛАЦ ИЗРАДЕ ПЛАНА		ОПШТИНА СРБОБРАН	Печат и потпис:
ОБРАЂИВАЧ		ОВЛАШЋЕНО ЛИЦЕ:	Печат и потпис:
НАЗИВ ПЛАНА	ИЗМЕНЕ И ДОПУНЕ ПРОСТОРНОГ ПЛАНА ОПШТИНЕ СРБОБРАН		
НАЗИВ КАРТЕ	РЕФЕРАЛНА КАРТА БР.2 - МРЕЖА НАСЕЉА И ИНФРАСТРУКТУРНИ СИСТЕМИ (ЛОКАЦИЈА 1)		
ОДГОВОРНИ ПЛАНЕР	Иван Тамаш, маст. прос. план.		Печат и потпис:
САРАДНИЦИ	Зоран Кордић, дипл.инж.саобр. Милан Жижић, дипл.инж.маш. Бранко Миловановић, дипл.инж.мел. Маринко Гиздавић, инж. елект.		
Е-2916	Размера: 1:25000	Датум: Април 2024.	Број листа: 1.2.а.